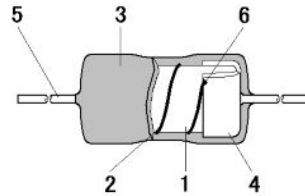


# 巻線固定抵抗器

## RWタイプ

- |               |              |
|---------------|--------------|
| RW-1S (1W 小形) | RW-12 (1/2W) |
| RW-2S (2W 小形) | RW-1 (1W)    |
| RW-3S (3W 小形) | RW-2 (2W)    |
| RW-5S (5W 小形) | RW-3 (3W)    |
|               | RW-5 (5W)    |
|               | RW-10 (10W)  |

### ■構造図



1. セラミック支持体 (硝子)
2. 抵抗線
3. 保護外装
4. キャップ
5. リード線
6. 抵抗線溶接部

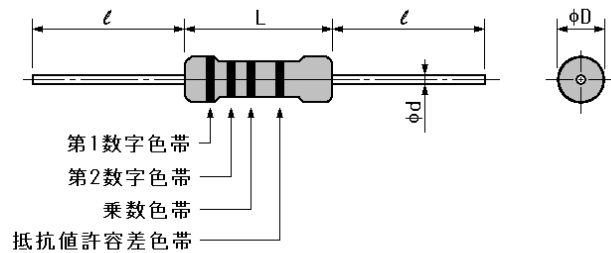
### ■特長

- ・すべて不燃性の材料で構成されているため、安全性に優れています。
- ・サージ特性に優れた構造で電源回路に適しています。

### ■品番呼称方法

R	W	-	1	2		T		J	1	0	1		-		
型名		定格電力		形状		抵抗値許容差		公称抵抗値		加工・包装					
巻線固定抵抗器		12    1/2W		T    標準品		G    ±2%		E-12 シリーズ		なし    ハル					
		1 (S)    1W (小形)		V    縦形		J    ±5%		E-24 シリーズ		T    縦形テピング					
		2 (S)    2W (小形)		FL    横形		K    ±10%				T-26    26mm 幅テピング					
		3 (S)    3W (小形)		H    H加工						T-52    52mm 幅テピング					
		5 (S)    5W (小形)		S    S加工						※端子加工品の詳細は 47					
		10    10W		W    W加工						～50ページ参照					

### ■形状寸法



### ■寸法

型名 シリーズ	寸法 (mm)				外装色	表示
	L	D	l	d		
RW-1S	9.0 +1.5/-1.0	3.5±0.5	28±3	0.7±0.05	グリーン	カラーコード
RW-2S	11.0 +1.5/-1.0	4.0±1.0	38±3	0.8±0.05		
RW-3S	14.0 +1.5/-1.0	5.0±1.0	38±3	0.8±0.05		
RW-5S	19.0 +2.0/-1.0	6.5±1.0	38±3	0.8±0.05		
RW-12	9.0 +1.5/-1.0	3.5±0.5	28±3	0.7±0.05		
RW-1	11.0 +1.5/-1.0	4.0±1.0	38±3	0.8±0.05		
RW-2	14.0 +1.5/-1.0	5.0±1.0	38±3	0.8±0.05		
RW-3	19.0 +2.0/-1.0	6.5±1.0	38±3	0.8±0.05		
RW-5	24.0 +2.0/-1.0	8.5 +1.5 /-1.0	38±3	0.8±0.05		
RW-10	40.0 +2.0/-1.0	8.5 +1.5 /-1.0	38±3	0.8±0.05		

# 巻線固定抵抗器



## ■ 定 格

型名 シリーズ	定格電力 @70°C (W)	定格電圧 (V)	過負荷電圧 (V)	標準 抵抗値	抵抗値 許容差 (%)	抵抗値範囲 (Ω)	
						min.	max.
RW-1S	1	注1)	定格電圧 × $\sqrt{10}$	E-24	±2	1.0	200
					±5	0.1	
E-12	±10			0.01	0.082		
	±5			0.1			
RW-2S	2			E-24	±2	1.0	300
					±5	0.1	
E-12	±10			0.01	0.082		
	±5			0.1			
RW-3S	3			E-24	±2	1.0	680
					±5	0.1	
E-12	±10			0.01	0.082		
	±5			0.1			
RW-5S	5			E-24	±2	1.0	680
					±5	0.1	
E-12	±10			0.01	0.082		
	±5			0.1			
RW-12	0.5 (1/2)			E-24	±2	1.0	200
					±5	0.1	
E-12	±10			0.01	0.082		
	±5			0.1			
RW-1	1	E-24	±2	1.0	300		
			±5	0.1			
E-12	±10	0.01	0.082				
	±5	0.1					
RW-2	2	E-24	±2	1.0	680		
			±5	0.1			
E-12	±10	0.01	0.082				
	±5	0.1					
RW-3	3	E-24	±2	1.0	680		
			±5	0.1			
E-12	±10	0.01	0.082				
	±5	0.1					
RW-5	5	E-24	±2	1.0	680		
			±5	0.1			
RW-10	10	E-24	±2	1.0	1k		
			±5	0.1			

注1) 定格電圧 =  $\sqrt{\text{定格電力} \times \text{公称抵抗値}}$  による算出値。

## ■ 負荷軽減曲線

周囲温度 70°C以上で使用される場合は、下図負荷軽減曲線に従って定格電力を軽減してください。

