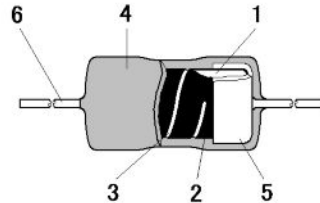


# メタルグレース皮膜固定抵抗器

## MGCタイプ

- |                  |               |
|------------------|---------------|
| MGC-S2 (1/4W 小形) | MGC-25 (1/4W) |
| MGC-S1 (1/2W 小形) | MGC-50 (1/2W) |
| MGC-1S (1W 小形)   | MGC-1 (1W)    |
| MGC-2S (2W 小形)   |               |
| MGC-3S (3W 小形)   |               |

## ■構造図



1. セラミック支持体 (碍子)
2. 抵抗皮膜
3. 溝切部
4. 保護外装
5. キャップ
6. リード線

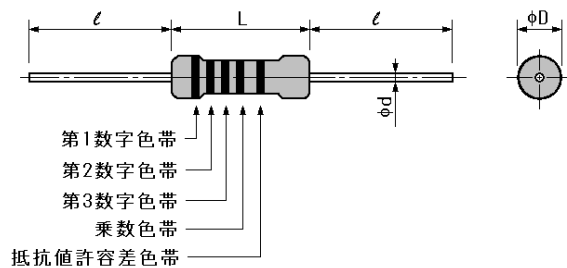
## ■特長

・高熱伝導性の基材を使用し、耐熱、耐湿性の優れた精密抵抗器です。

## ■品番呼称方法

M	G	C	-	S	2	C	K	F	1	0	0	3	-																																																		
型名		定格電力				形状			抵抗値許容差		公称抵抗値		加工・包装																																																		
メタルグレース皮膜 固定抵抗器		<table border="1" style="width: 100%; border-collapse: collapse;"> <tr><td>S2</td><td>1/4W(小形)</td></tr> <tr><td>S1</td><td>1/2W(小形)</td></tr> <tr><td>1S</td><td>1W(小形)</td></tr> <tr><td>2S</td><td>2W(小形)</td></tr> <tr><td>3S</td><td>3W(小形)</td></tr> <tr><td>25</td><td>1/4W</td></tr> <tr><td>50</td><td>1/2W</td></tr> <tr><td>1</td><td>1W</td></tr> </table>				S2	1/4W(小形)	S1	1/2W(小形)	1S	1W(小形)	2S	2W(小形)	3S	3W(小形)	25	1/4W	50	1/2W	1	1W	<table border="1" style="width: 100%; border-collapse: collapse;"> <tr><td>C</td><td>標準品パル</td></tr> <tr><td>V</td><td>縦形</td></tr> <tr><td>FL</td><td>横形</td></tr> <tr><td>T</td><td>標準品テーピング</td></tr> <tr><td>H</td><td>H加工</td></tr> <tr><td>S</td><td>S加工</td></tr> <tr><td>W</td><td>W加工</td></tr> </table>			C	標準品パル	V	縦形	FL	横形	T	標準品テーピング	H	H加工	S	S加工	W	W加工	<table border="1" style="width: 100%; border-collapse: collapse;"> <tr><td>F</td><td>±1%</td></tr> <tr><td>J</td><td>±5%</td></tr> </table>		F	±1%	J	±5%	<table border="1" style="width: 100%; border-collapse: collapse;"> <tr><td>E-24</td><td>シリーズ*</td></tr> <tr><td>E-96</td><td>シリーズ*</td></tr> </table>		E-24	シリーズ*	E-96	シリーズ*	<table border="1" style="width: 100%; border-collapse: collapse;"> <tr><td>なし</td><td>パル</td></tr> <tr><td>T</td><td>縦形テーピング*</td></tr> <tr><td>T-26</td><td>26mm幅テーピング*</td></tr> <tr><td>T-52</td><td>52mm幅テーピング*</td></tr> <tr><td colspan="2">※端子加工品の詳細は 47~50ページ参照</td></tr> </table>			なし	パル	T	縦形テーピング*	T-26	26mm幅テーピング*	T-52	52mm幅テーピング*	※端子加工品の詳細は 47~50ページ参照	
S2	1/4W(小形)																																																														
S1	1/2W(小形)																																																														
1S	1W(小形)																																																														
2S	2W(小形)																																																														
3S	3W(小形)																																																														
25	1/4W																																																														
50	1/2W																																																														
1	1W																																																														
C	標準品パル																																																														
V	縦形																																																														
FL	横形																																																														
T	標準品テーピング																																																														
H	H加工																																																														
S	S加工																																																														
W	W加工																																																														
F	±1%																																																														
J	±5%																																																														
E-24	シリーズ*																																																														
E-96	シリーズ*																																																														
なし	パル																																																														
T	縦形テーピング*																																																														
T-26	26mm幅テーピング*																																																														
T-52	52mm幅テーピング*																																																														
※端子加工品の詳細は 47~50ページ参照																																																															
						抵抗温度係数(T.C.R.)																																																									
						<table border="1" style="width: 100%; border-collapse: collapse;"> <tr><td>K</td><td>±100ppm/°C</td></tr> </table>			K	±100ppm/°C																																																					
K	±100ppm/°C																																																														

## ■形状寸法



## ■寸法

型名 シリーズ	寸法 (mm)				外装色	表示
	L	D	l	d		
MGC-S2	3.3 ±0.2	1.7 +0.2/-0.1	28 ±3	0.45 ±0.05	ライトブルー	カラーコード
MGC-S1	6.3 +0.7/-0.3	2.3 +0.5/-0.3	28 ±3	0.6 ±0.05	ライトブラウン	
MGC-1S	9.0 ±0.5	2.8 +0.5/-0.3	28 ±3	0.7(0.6*) ±0.05	ライトブルー	
MGC-2S	11.0 ±0.6	3.7 +0.5/-0.3	38 ±3	0.8(0.6*) ±0.05		
MGC-3S	14.0 ±0.7	4.8 +0.5/-0.3	38 ±3	0.8 ±0.05		
MGC-25	6.3 +0.7/-0.3	2.3 +0.5/-0.3	28 ±3	0.6 ±0.05		
MGC-50	9.0 ±0.5	3.2 +0.5/-0.3	28 ±3	0.7 ±0.05		
MGC-1	11.0 ±0.5	3.7 +0.5/-0.3	38 ±3	0.7(0.6*) ±0.05		

\* 縦型テーピング [MGC-1SV□□□□T, MGC-2SV□□□□T, MGC-1V□□□□T] の場合

# メタルグレース皮膜固定抵抗器



## ■ 定 格

型名 シリーズ	定格電力 @70℃ (W)	最高 使用電圧 (V) 注1)	最高 過負荷電圧 (V) 注2)	耐電圧 (V a. c.)	抵抗 温度係数 (ppm/℃)	標準 抵抗値	抵抗値 許容差 (%)	抵抗値範囲 (Ω)	
								min.	max.
MGC-S2	0.25 (1/4)	300	500	300	±100	E-24, E-96	±1 (F)	475k	10M
						E-24	±5 (J)	2.4M	
MGC-S1	0.5 (1/2)	500	700	500		E-24, E-96	±1 (F)	1.02M	10M
						E-24	±5 (J)	2.4M	
MGC-1S	1	700	1,000	700		E-24, E-96	±1 (F)	100k	10M
						E-24	±5 (J)	100k	
MGC-2S	2	1,000	1,500	1,000		E-24, E-96	±1 (F)	100k	10M
						E-24	±5 (J)	100k	
MGC-3S	3	1,000	1,500	1,000		E-24, E-96	±1 (F)	100k	10M
						E-24	±5 (J)	100k	
MGC-25	0.25 (1/4)	500	700	500		E-24, E-96	±1 (F)	1.02M	10M
						E-24	±5 (J)	2.4M	
MGC-50	0.5 (1/2)	700	1,000	700		E-24, E-96	±1 (F)	1.02M	10M
						E-24	±5 (J)	2.4M	
MGC-1	1	1,000	1,000	1,000	E-24, E-96	±1 (F)	1.02M	10M	
					E-24	±5 (J)	2.4M		

注1) 定格電圧 =  $\sqrt{\text{定格電力} \times \text{公称抵抗値}}$  による算出値または、表中の最高使用電圧のいずれか小さい値が定格電圧となります。

注2) 過負荷（短時間過負荷）電圧 =  $2.5 \times \text{定格電圧}$  による算出値または、表中の最高過負荷電圧のいずれか小さい値が過負荷（短時間過負荷）試験電圧となります。

## ■ 負荷軽減曲線

周囲温度 70℃以上で使用される場合は、下図負荷軽減曲線に従って定格電力を軽減してください。

