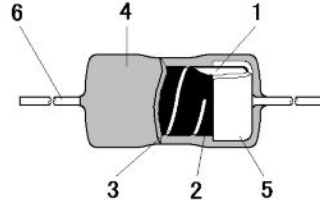


金属皮膜固定抵抗器

ROタイプ

RO-S2 (1/4W 小形) RO-25 (1/4W)
 RO-S1 (1/2W 小形) RO-50 (1/2W)
 RO-1 (1W)

■構造図



1. セラミック支持体 (碍子)
2. 抵抗皮膜
3. 溝切部
4. 保護外装
5. キャップ
6. リード線

■特長

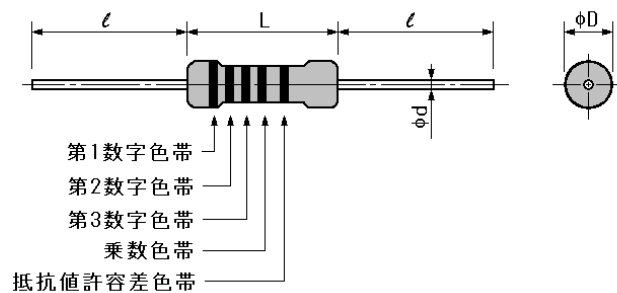
・高熱伝導性の基材を使用し、耐熱、耐湿性の優れた精密抵抗器です。

■品番呼称方法

R	0	-	S	2	C			G	1	0	0	3		-																																													
型名		定格電力			形状			抵抗値許容差			公称抵抗値		加工・包装																																														
金属皮膜 固定抵抗器		<table border="1" style="width: 100%; border-collapse: collapse;"> <tr><td>S2</td><td>1/4W(小形)</td></tr> <tr><td>S1</td><td>1/2W(小形)</td></tr> <tr><td>25</td><td>1/4W</td></tr> <tr><td>50</td><td>1/2W</td></tr> <tr><td>1</td><td>1W</td></tr> </table>			S2	1/4W(小形)	S1	1/2W(小形)	25	1/4W	50	1/2W	1	1W	<table border="1" style="width: 100%; border-collapse: collapse;"> <tr><td>C</td><td>標準品^ハル</td></tr> <tr><td>V</td><td>縦形</td></tr> <tr><td>FL</td><td>横形</td></tr> <tr><td>T</td><td>標準品^テピング</td></tr> <tr><td>H</td><td>H加工</td></tr> <tr><td>S</td><td>S加工</td></tr> <tr><td>W</td><td>W加工</td></tr> </table>			C	標準品 ^ハ ル	V	縦形	FL	横形	T	標準品 ^テ ピング	H	H加工	S	S加工	W	W加工	<table border="1" style="width: 100%; border-collapse: collapse;"> <tr><td>D</td><td>±0.5%</td></tr> <tr><td>F</td><td>±1%</td></tr> <tr><td>G</td><td>±2%</td></tr> </table>			D	±0.5%	F	±1%	G	±2%	<table border="1" style="width: 100%; border-collapse: collapse;"> <tr><td>E-24</td><td>シリーズ*</td></tr> <tr><td>E-96</td><td>シリーズ*</td></tr> </table>		E-24	シリーズ*	E-96	シリーズ*	<table border="1" style="width: 100%; border-collapse: collapse;"> <tr><td>なし</td><td>ハル</td></tr> <tr><td>T</td><td>縦形^テピング*</td></tr> <tr><td>T-26</td><td>26mm幅^テピング*</td></tr> <tr><td>T-52</td><td>52mm幅^テピング*</td></tr> <tr><td colspan="2">*端子加工品の詳細は 47~50ページ参照</td></tr> </table>			なし	ハル	T	縦形 ^テ ピング*	T-26	26mm幅 ^テ ピング*	T-52	52mm幅 ^テ ピング*	*端子加工品の詳細は 47~50ページ参照	
S2	1/4W(小形)																																																										
S1	1/2W(小形)																																																										
25	1/4W																																																										
50	1/2W																																																										
1	1W																																																										
C	標準品 ^ハ ル																																																										
V	縦形																																																										
FL	横形																																																										
T	標準品 ^テ ピング																																																										
H	H加工																																																										
S	S加工																																																										
W	W加工																																																										
D	±0.5%																																																										
F	±1%																																																										
G	±2%																																																										
E-24	シリーズ*																																																										
E-96	シリーズ*																																																										
なし	ハル																																																										
T	縦形 ^テ ピング*																																																										
T-26	26mm幅 ^テ ピング*																																																										
T-52	52mm幅 ^テ ピング*																																																										
*端子加工品の詳細は 47~50ページ参照																																																											
		<table border="1" style="width: 100%; border-collapse: collapse;"> <tr><td colspan="2">抵抗温度係数 (T.C.R.)</td></tr> <tr><td>E</td><td>± 25ppm/°C</td></tr> <tr><td>H</td><td>± 50ppm/°C</td></tr> <tr><td>K</td><td>± 100ppm/°C</td></tr> </table>			抵抗温度係数 (T.C.R.)		E	± 25ppm/°C	H	± 50ppm/°C	K	± 100ppm/°C																																															
抵抗温度係数 (T.C.R.)																																																											
E	± 25ppm/°C																																																										
H	± 50ppm/°C																																																										
K	± 100ppm/°C																																																										

注) 不燃塗料外装タイプも対応可能です。詳細はお問い合わせ下さい。

■形状寸法



■寸法

型名 シリーズ	寸法 (mm)				外装色	表示
	L	D	l	d		
RO-S2	3.3 ±0.2	1.7 +0.2/-0.1	28 ±3	0.45 ±0.05	ライトブルー	カラーコード
RO-S1	6.3 +0.7/-0.3	2.3 +0.5/-0.3	28 ±3	0.6 ±0.05	ライトブラウン	
RO-25	6.3 +0.7/-0.3	2.3 +0.5/-0.3	28 ±3	0.6 ±0.05	ライトブルー	
RO-50	9.0 ±0.5	3.2 +0.5/-0.3	28 ±3	0.7 ±0.05		
RO-1	11.0 ±0.6	3.7 +0.5/-0.3	38 ±3	0.7(0.6*) ±0.05		

* 縦型^テピング [RO-1V□□□□□□T] の場合

金属皮膜固定抵抗器



■ 定 格

型名 シリーズ	定格電力 @70℃ (W)	最高 使用電圧 (V) 注1)	最高 過負荷電圧 (V) 注2)	耐電圧 (V a. c.)	抵抗 温度係数 (ppm/℃)	標準 抵抗値	抵抗値 許容差 (%)	抵抗値範囲 (Ω)			
								min.	max.		
R0-S2□E	0.25 (1/4)	200	400	300	± 25	E-24 E-96	±1, ±2	10	470k		
R0-S2□H										± 50	
R0-S2□K										±100	
R0-S1□E	0.5 (1/2)	300	600	500	± 25	E-24 E-96	±0.5	49.9	1M		
R0-S1□H										± 50	
R0-S1□K										±100	
R0-25□E	0.25 (1/4)	250	500	500	± 25	E-24 E-96	±0.5	49.9		1M	
R0-25□H											± 50
R0-25□K											±100
R0-50□E	0.5 (1/2)	350	700	500	± 25	E-24 E-96	±0.5	49.9	1M		
R0-50□H											± 50
R0-50□K											±100
R0-1□E	1	500	1,000	700	± 25	E-24 E-96	±0.5	49.9		1M	
R0-1□H											± 50
R0-1□K											±100
							±1	20			
							±0.5	49.9			
							±1	20			
							±0.5	49.9			
							±1	20			

注1) 定格電圧 = $\sqrt{\text{定格電力} \times \text{公称抵抗値}}$ による算出値または、表中の最高使用電圧のいずれか小さい値が定格電圧となります。

注2) 過負荷（短時間過負荷）電圧 = $2.5 \times \text{定格電圧}$ による算出値または、表中の最高過負荷電圧のいずれか小さい値が過負荷（短時間過負荷）試験電圧となります。

■ 負荷軽減曲線

周囲温度 70℃以上で使用される場合は、下図負荷軽減曲線に従って定格電力を軽減してください。

